

Stahlaraturen für Guss- und Stahlleitungen



STS-G

Klemmarmatur aus Stahl, PN 5,
mit AG bis 6" und IG bis 5" zum Blasen-
setzen und als Bypass-Anschluss
Flansche, Sonderaufschweißstutzen und
Sonderabgänge möglich
Beschichtung: Resicoat
Dichtung: NBR gem. DIN EN 682

DN 400 bis DN 1000

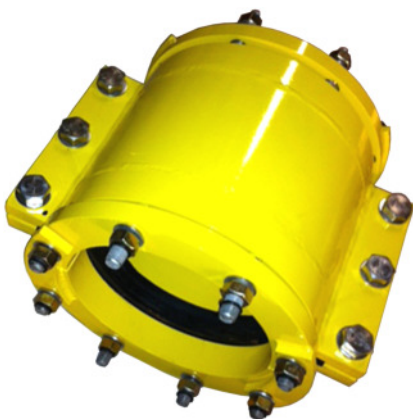


RZ-G Baureihe 20-27

Von DN 400 bis 1200 PN 5
Schweißbare Rohrverbindungen mit Zusatz-
dichtung

Bauart:	Kupplung	RZ-G 20
	Reduzierkupplung	RZ-G 22
	Flanschkupplung	RZ-G 25
	Verschlusskappe	RZ-G 27

Dichtung NBR gem. DIN EN 682



SB 10-G

von DN 200 bis DN 1200, PN 5
Geteilte Rohrkupplung zum Klemmen für
undichte Gasrohrmuffen.

Dichtung: NBR gem. DIN EN 682

Auf Wunsch auch mit Gewinde- oder
Flanschstutzen.