

## Ventilanbohrarmatur DIN 3543 für Rohre aus Guss, Stahl und Faserzement Typ SG 1.3

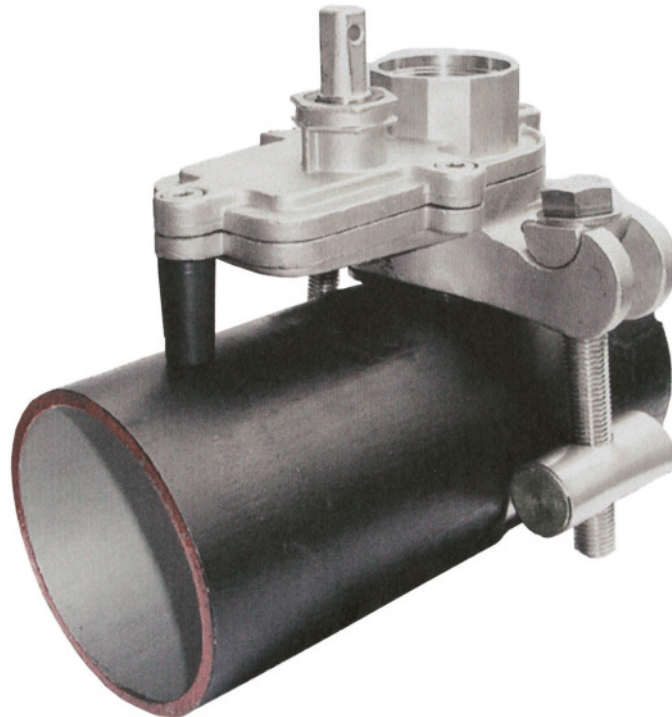


**Trinkwasserarmatur DN 50 - 2"  
DVGW DW-6606BP0358  
für Rohre von DN 80 bis DN 300**

- **Trinkwasserarmatur DN 80 - DN 300**
- **Ventil: Messing mit Niroschindel**
- **Gewindeanschluss 2"**
- **EPDM Dichtung gem. DIN EN 681-1, KTW und W 270.**
- **Druckanbohrung mit Kugel-Hilfsventil**
- **Anschlußstück: aus GGG mit Innenemaillierung und außen**
- **Epoxid-Pulverbeschichtung ca. 250 µ.**
- **Haltebügel Typ BG 1.16 aus Edelstahl mit zweifacher Gelenkaufhängung, Gummi-Einlage, in flexibler Ausführung. Bügelbreite 60 mm, Schrauben M16**

## Anbohrarmatur aus Edelstahl A4 DIN 3543 für Rohre aus Guss, Stahl und Faserzement Typ SSG 1.7

Trinkwasserarmatur DN 40 - 1½"  
DVGW DW-6606BS0426  
für Rohre von DN 80 bis DN 300



- **Trinkwasserarmatur:**  
Komplett aus Edelstahl A4.
- **Gewindeanschluss 1½"** mit oberer O-Ring-Aufnahme
- **EPDM Dichtung** gem. DIN EN 681-1, KTW und W 270.
- **Haltebügel** Typ BG 1.16 aus Edelstahl A2 mit zweifacher Gelenkaufhängung, Gummi-Einlage, in flexibler Ausführung.
- **Bügelbreite 60 mm**, Schrauben M16 (A2)
- **Bügelbreite 80 mm** auf Anfrage
- **Haltebügel** aufhängung für Rohre von DN 80 - DN 300