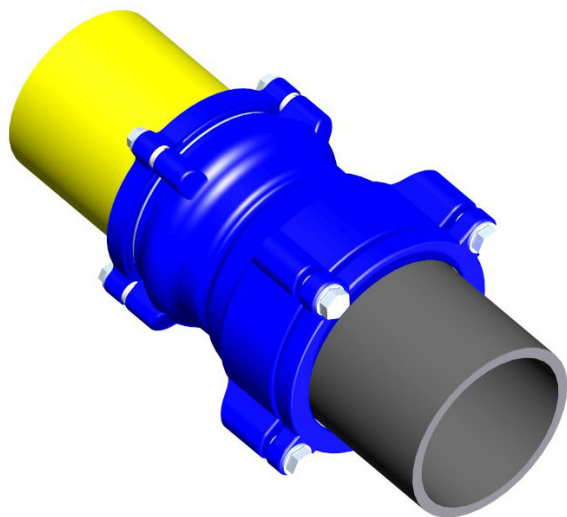


Kraftschlüssige Rohrkupplungen FOMM RZ 50 für Rohre aus PE und PVC



FOMM RZ 50 (U-KS) von DN 50 bis DN 300

Gehäuse und Druckringe aus
duktilen Gusseisen GGG 50.

Epoxid-Pulverbeschichtung.
Dichtungen aus EPDM
gem. DIN EN 681-1 für Wasser W 270.
Schrauben aus Edelstahl A2.

Maximaler Arbeitsdruck 16 bar

DN/da	kg
50/63	4,00
65/75	5,80
80/90	6,50
100/110	8,00
150/160	13,00
200/225	18,50
200/250	31,50
300/315	48,00

VERWENDUNG

Für alle PE-Rohre einsetzbar

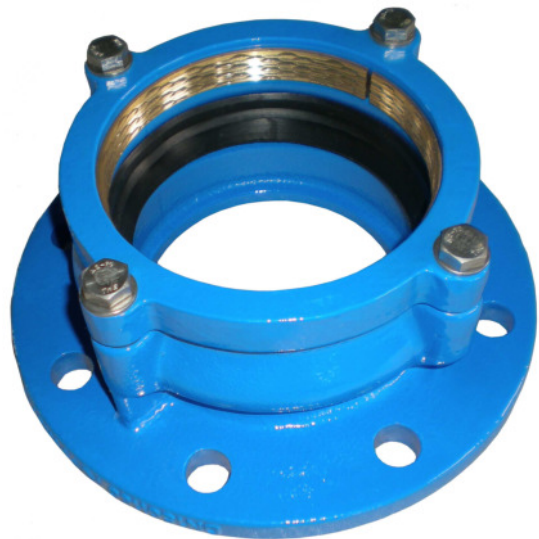
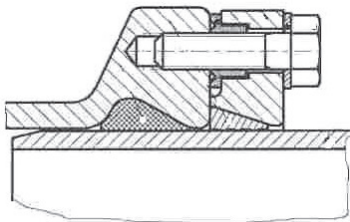
Für alle PVC-Rohre einsetzbar

Einfache Montage, auch bei schwierigsten Verhältnissen.

Keine Widerlager, kein Schweißen, keine Zugsicherungen.

Beim Einsatz in PE-Rohre sind Stützhülsen zu verwenden.

Kraftschlüssige Flanschcupplungen FOMM RZ 55 für Rohre aus PE und PVC



DN/da	kg
50/63	4,00
65/75	5,20
80/90	5,20
100/110	7,30
100/125	11,50
150/160	14,50
150/180	15,00
200/225	20,50
200/250	31,00
300/315	50,50

FOMM RZ 55 (E-KS)
von DN 50 bis DN 300

Gehäuse und Druckringe aus
duktilen Gusseisen GGG 50.

Epoxid-Pulverbeschichtung.
Dichtungen aus EPDM gem.
DIN EN 681-1 für Wasser W 270.
Schrauben aus Edelstahl A2.

Maximaler Arbeitsdruck 16 bar

Flanschbohrungen:
bis DN 150 PN 16
ab DN 200 PN 10

VERWENDUNG

Für alle PE-Rohre einsetzbar.

Für alle PVC-Rohre einsetzbar.

Einfache Montage, auch bei schwierigsten Verhältnissen.

Keine Widerlager, kein Schweißen, keine Zugsicherungen.

Beim Einsatz in PE-Rohre sind Stützhülsen zu verwenden.