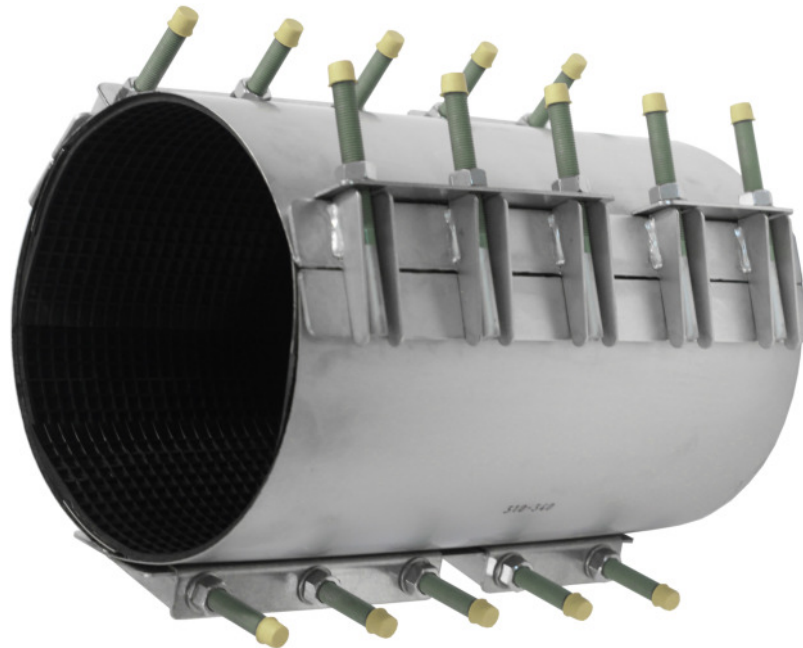


Edelstahl Reparaturschellen Typ RS 3 für Trinkwasser



Die Schelle besteht aus drei Teilen.
Sie hat einen Spannungsbereich von 30 mm und ist lieferbar in den Abmessungen von 270-300 mm bis 815-845 mm.
Eine Schelle 310-340 mm passt auf alle Rohraußendurchmesser zwischen 310 und 340 mm.
Baulängen nennweitenabhängig von 200-600 mm.

Andere und größere Abmessungen sowie Baulängen auf Anfrage.

RS 4 (ohne Abbildung) für Rohrdurchmesser größer als 840 mm, Details ebenfalls auf Anfrage.