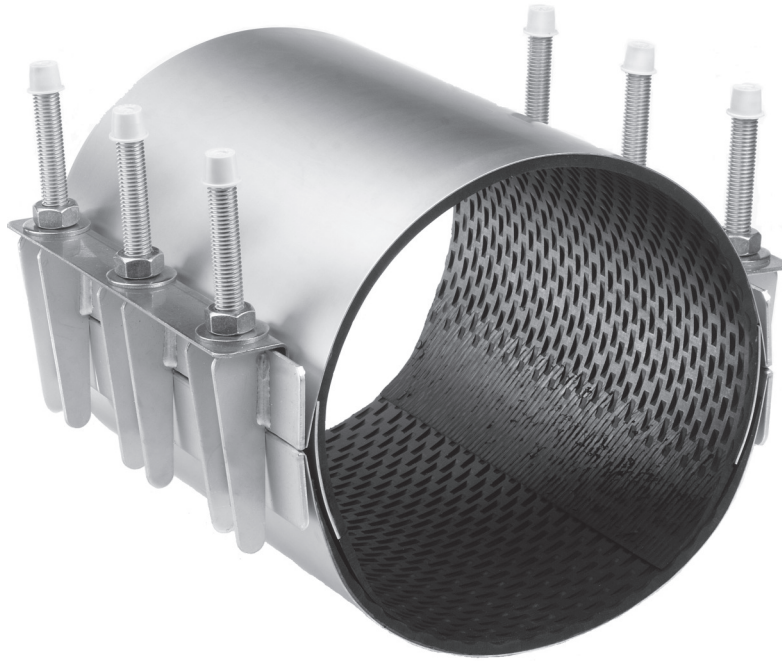


Edelstahl Reparaturschellen Typ RS 2 für Trinkwasser



Die Schelle besteht aus zwei Teilen.
Sie hat einen Spannbereich von 20 mm und ist lieferbar in den Abmessungen von 88-110 mm bis 468-488 mm.

Eine Schelle 108-128 mm passt auf alle Rohraußendurchmesser zwischen 108 und 128 mm.

Baulängen nennweitenabhängig von 200-700 mm.

Gewindeabgänge möglich.

RS 2 Zweiteilige Reparaturschelle

PN16/PN25 Reparaturschelle in Sonderbauform

Die zweiteilige Reparaturschelle hat einen Schlossabstand von 50 mm. Die angegebenen Baulängen sind Mindestmaße, größere Baulängen auf Anfrage.

Aufpreis für die Ausführung PN 25: 25%

Bereich mm	Blg mm
88/110	300
108/128	300
114/134	300
130/150	400
140/160	400
165/185	400
170/190	400
210/230	400
216/238	400
269/289	500
315/335	500