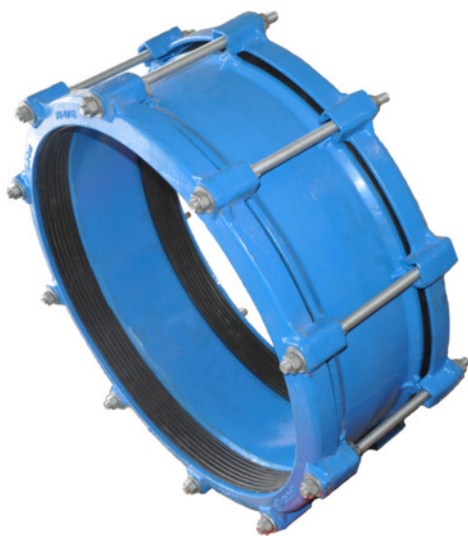


## Großbereichs Rohrkupplungen FOMM R 40 XL und R 42 XL

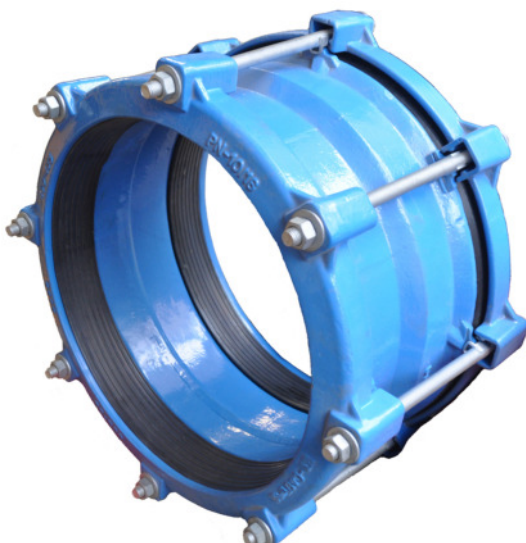
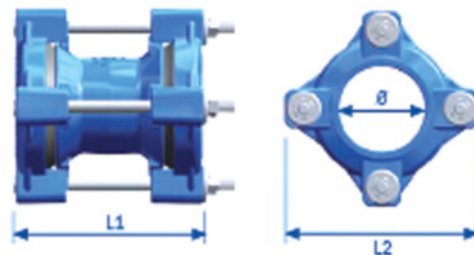
Für Rohre aus Guss, Stahl, Faserzement, Stahlbeton sowie Kunststoffrohre aus GFK, PVC und PE (mit Stützhülse) bis PN 16

Gehäuse und Druckringe aus duktilem Gusseisen mit EP-Pulverbeschichtung ca. 250 my. Dichtung EPDM DIN EN 681.1, Spannungsbereich 35 mm. Schrauben Stahl Dacromet beschichtet, wahlweise aus Edelstahl (gegen Aufpreis).



Rohrkupplungen R 40 XL

DN	Bereich mm	L1 mm	L2 mm
350	375-405	292	640
400	435-470	292	640
450	475-510	292	640
500	499-534	292	665
500	530-565	292	695
600	610-645	292	775
600	645-680	292	810
700	710-745	300	895
800	810-845	300	995
900	913-949	300	1115
1000	1016-1052	300	1218



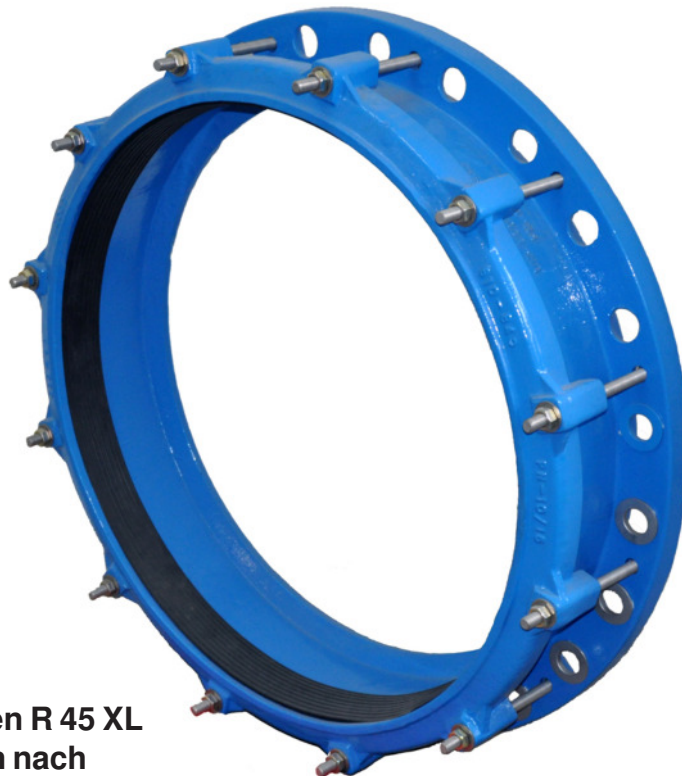
Reduzier - Rohrkupplungen R 42 XL

DN	Bereich mm	L 1 mm	L 2 mm
200	194-226 / 216-246	255	368
250	244-276 / 266-297	255	419
300	315-345 / 345-375	255	499
350	375-405 / 400-435	295	565
400	400-435 / 435-470	302	600
450	475-510 / 530-565	302	695
500	499-534 / 530-565	302	695
500	530-565 / 575-610	302	695
600	610-645 / 645-680	302	810

## Großbereichs Flanschkupplungen FOMM R 45 XL

Für Rohre aus Guss, Stahl, Faserzement, Stahlbeton sowie Kunststoffrohre aus GFK, PVC und PE (mit Stützhülse) bis PN 16

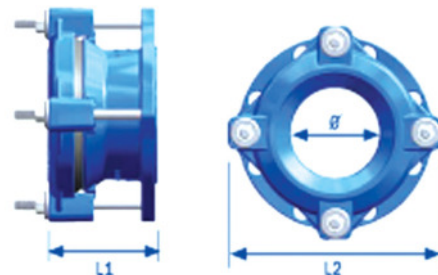
Gehäuse und Druckringe aus duktilem Gusseisen mit EP-Pulverbeschichtung ca. 250  $\mu$ m. Dichtung EPDM DIN EN 681.1, Spannungsbereich 35 mm. Schrauben Stahl Dacromet beschichtet, wahlweise Edelstahl.



Flanschkupplungen R 45 XL  
Flanschbohrungen nach  
PN 10 und PN 16

DN	Bereich mm	L 1 mm	L 2 mm
350	375-405	200	529
400	435-470	298	600
450	475-510	298	640
500	499-534	208	665
500	530-565	208	695
500	575-610	208	695
600	610-645	208	775
600	645-680	298	810
700	710-745	220	910
700	758-793	306	964
800	810-845	225	1025
800	867-904	306	1075
900	913-949	250	1115
1000	1016-1052	250	1230

Auf Anfrage bis DN 1400 lieferbar



Die Flansche haben Langlöcher und sind für PN 10 und PN 16 ausgelegt