

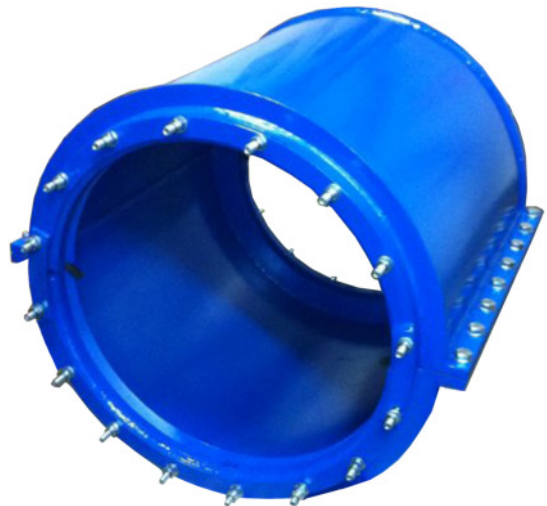
## Geteilte Rohrkupplungen Typ SB 10 aus Stahl

für Rohre aus Guss-, Stahl-, Stahlbeton und Faserzement

Geteilte Rohrkupplungen Typ SB 10 werden überwiegend zur Reparatur von undichten Rohren und Rohrmuffen eingesetzt.

Das spezielle Druckkammerdichtsystem läßt Verlagerungen des Rohres zu und preßt es nicht wieder in die Ursprungslage. Das Rohr wird nicht mehr durch Spannungen belastet und eine erneute Bruchgefahr ist ausgeschlossen.

Nach Einbau muß zur Überprüfung der Dichtheit das Rohr wieder unter Druck gesetzt werden!



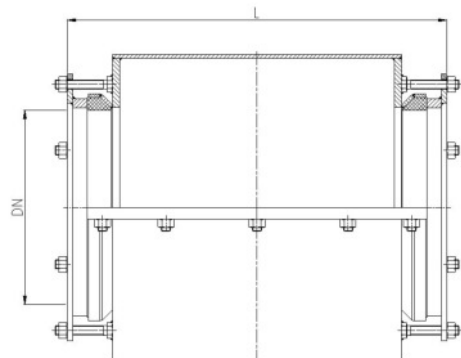
### Bauart SB 10 für Wasserleitungen bis PN 16

von DN 200 bis DN 1200, Gehäuse und Druckringe aus Stahl, Schrauben aus Stahl verzinkt oder wahlweise aus Edelstahl, Dichtungen aus EPDM für Wasser, wahlweise aus NBR für Gas.

Epoxidharz-Pulverbeschichtung. Andere Beschichtungen auf Anfrage.

Auf Wunsch können in dem Stahlkörper Prüfstutzen, Gewindeabgänge oder Flanschstützen eingeschweißt werden.

Größere Nennweiten bis DN 1200, Druckstufen bis PN 25 und Sonderbaulängen auf Anfrage.



Die Baureihe SB 10/15 wird ausschließlich nach Maßvorgaben gefertigt.  
Eine Rücknahme ist ausgeschlossen

Für eine Bestellung erforderlich:

- 1.) Die genaue Abmessung der Rohre
- 2.) Werkstoff der Rohre
- 3.) Medium und Druck
- 4.) Bei großen Abmessungen auch vorhandene Ovalitäten
- 5.) Gewünschte Baulänge