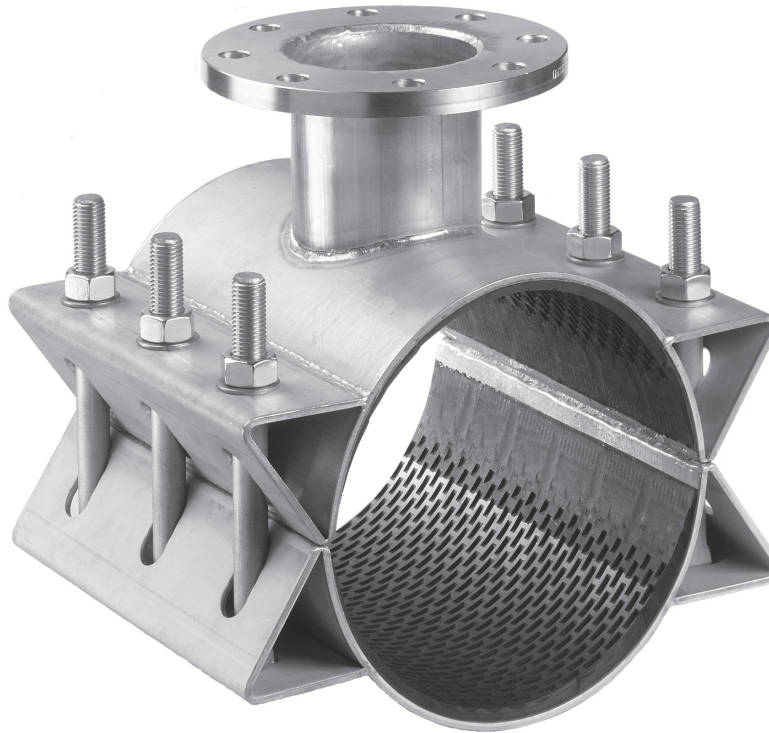


Edelstahl Anbohrarmaturen Typ FTS für Trinkwasser



FTS Geteilter Überschieber

Der geteilte Überschieber ist zweiteilig und vollständig aus Edelstahl Werkstoff 1.4301.
Das FTS-Stück ist geschweißt nach DIN 8563 T3, Bewertungsgruppe AS und passiviert.
Der Spannungsbereich liegt bei 10 mm.

Das FTS-Stück ist starkwandig und ist vollständig mit einer EPDM-Dichtung ausgekleidet und hat eine Zulassung DIN EN 681.1, KTW u. W 270.

Die Armatur ist geeignet zum Anbohren von Rohren aller Art unter Druck.

Der Nennweitenbereich geht von DN 150 bis DN 2500, die Flanschabgänge von DN 80 bis den DN 1000; Gewindeabgänge 4" und größer. Der maximale Wasserdruck beträgt 16 bar.

Das FTS-Stück ist auch mit Spitzendabgang lieferbar, zum Anschluss von Rohrkupplungen oder Sparflanschen.

Für die Anfertigung dieser Armatur ist erforderlich:

Die Angabe des genauen Rohrdurchmessers, des Betriebsdruckes und des Mediums.

Das FTS-Stück kann auch aus Stahl St 37 verzinkt oder rilsaniert gefertigt werden.

Die ca. Baulänge ergibt sich aus Durchmesser Abgangsstutzen + 2 x 150 mm.

Auf Wunsch kann eine Prüfschraube im Abgangsstutzen eingeschweißt werden.